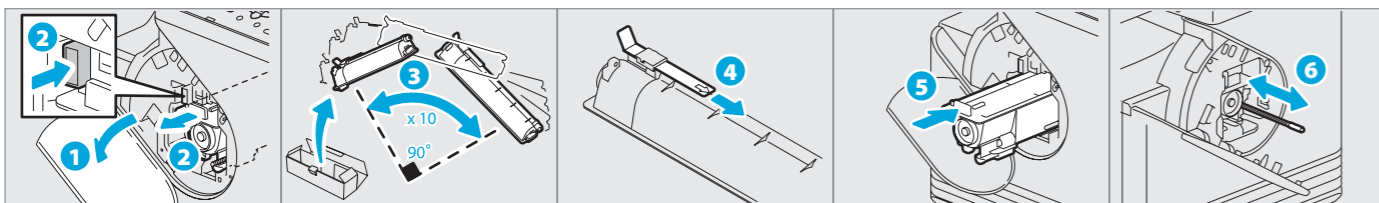


# Выявление и устранение неисправностей

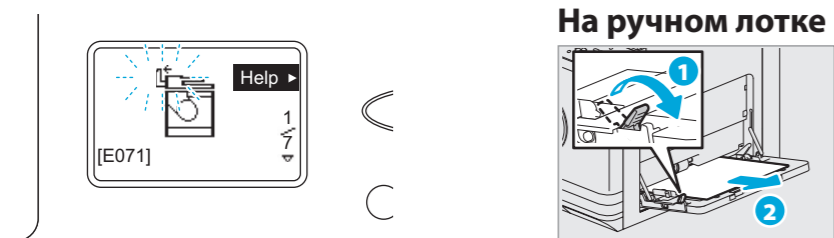
## Нет тонера

Руководство пользователя: Глава 5



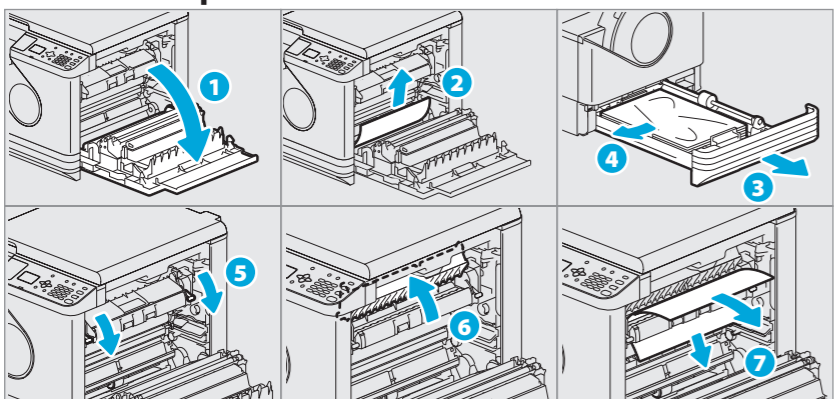
## Неправильная подача бумаги

Руководство пользователя: Глава 5

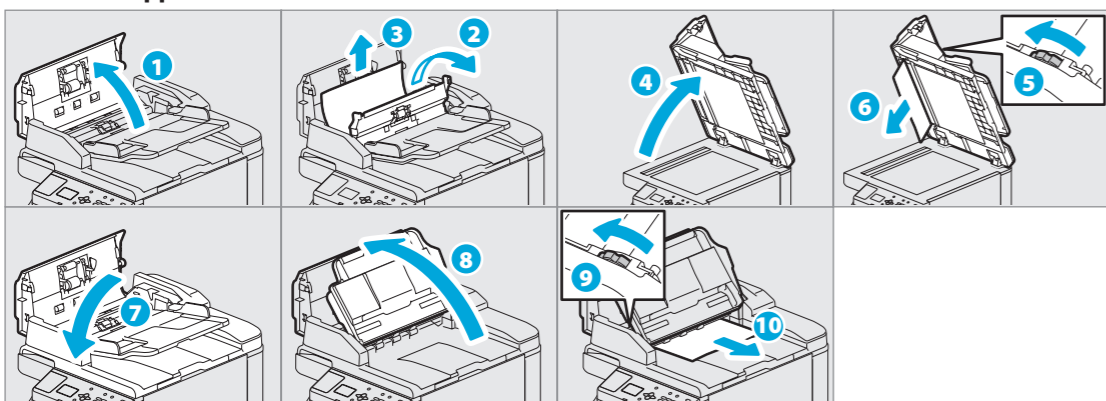


На ручном лотке

## Боковая сторона



## В автоподатчике

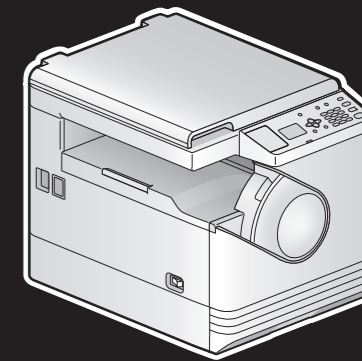


**TOSHIBA**  
Leading Innovation >>>

МНОГОФУНКЦИОНАЛЬНЫЕ ЦИФРОВЫЕ СИСТЕМЫ

# e-STUDIO2505

# Краткое руководство пользователя



В этом руководстве описаны компоненты, подготовка к работе, основные операции и выявление и устранение неисправностей. **Перед тем, как начать работать с этой машиной, сначала убедитесь, что вы прочитали руководство по технике безопасности (печатный документ).** Данный DVD-диск содержит краткое руководство пользователя на разных языках.

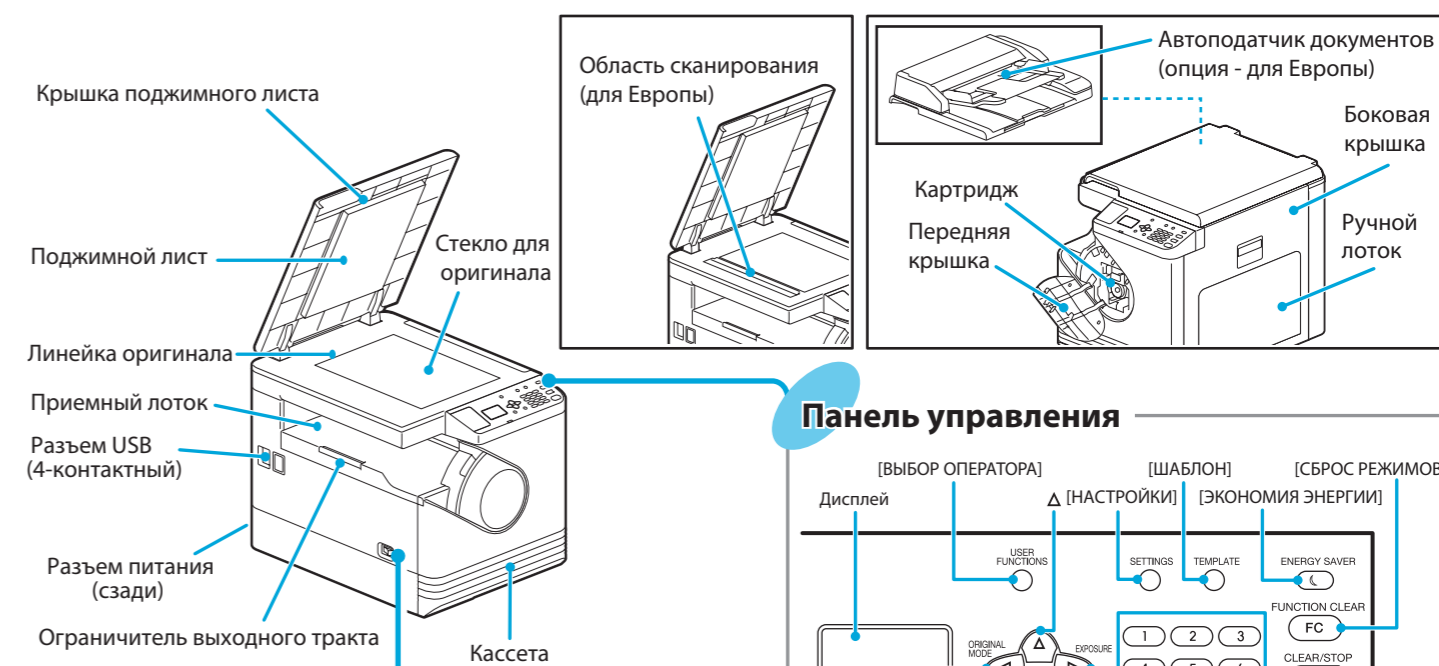
### Товарные знаки

Компании или наименования продукции, приводимые в этом руководстве, могут быть фирменным знаком или торговой маркой соответствующей компании.

## Описание компонентов

### Оборудование

Руководство пользователя: Глава 1



### Выключатель питания

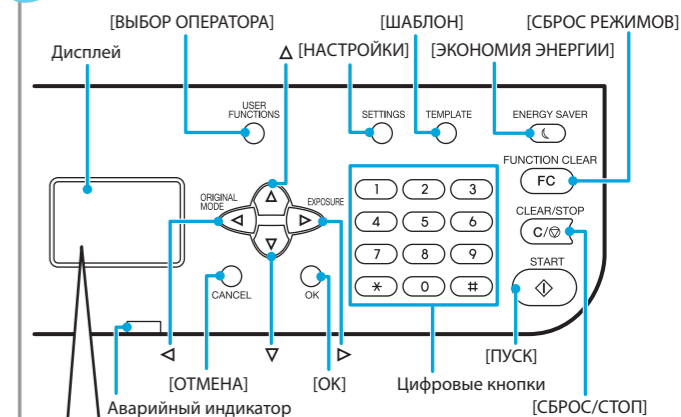
#### Включение питания

Нажмите переключатель в положении "I".

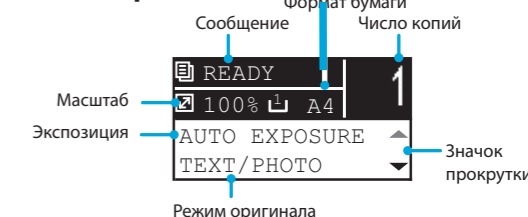


**Включение питания**  
Нажмите переключатель в положении "I".

### Панель управления



#### Основной экран (копия)

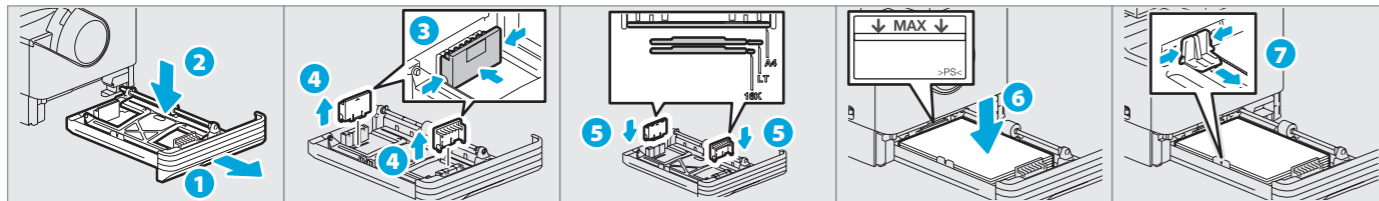


Перед началом использования

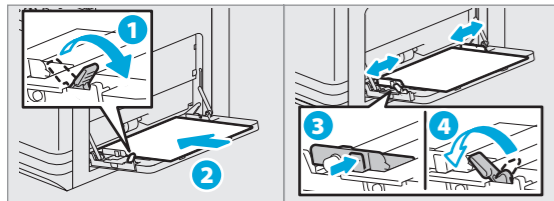
## Загрузка бумаги

Руководство пользователя: Глава 1

### Кассета



### Ручной лоток



**Чтобы установить формат бумаги в кассете**  
При загрузке бумаги в кассету появляется сообщение. Обращайте внимание на инструкции и установите формат бумаги.

**Чтобы распечатать бумагу формата A3 (LD)**  
Загрузите бумагу в ручной лоток и соблюдайте инструкции и следуйте появляющимся инструкциям при установке формата и типа бумаги.

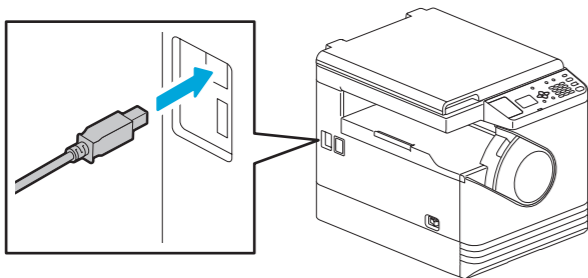
## Установка драйвера

Руководство по установке программного обеспечения: Глава 2

Установка драйвера требует полномочий администратора. Для Windows 7 или Windows Server 2008 R2 используйте установщик.

### Подсоединение к компьютеру

Перед началом установки драйверов подсоедините машину к компьютеру USB-кабелем.



**Обратите внимание, при установке с установщиком**

- Закройте все запущенные приложения.
- Если программа установки автоматически не запускается, используйте обозреватель Explorer для открытия папки "e-STUDIO" на DVD-диске и дважды щелкните по файлу "Setup.exe".

### Использование программы установки

- Убедитесь, что машина выключена.
- Вставьте DVD-диск в компьютер.
- Следуйте инструкциям на экране.

### Использование Plug and Play

- Включите питание машины.
- Следуйте диалоговым окнам программы.

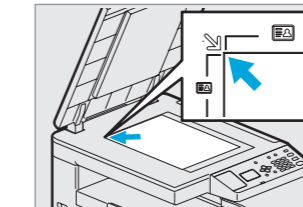
Функции печати и сканирования доступны.

## Копир

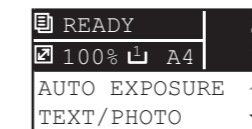
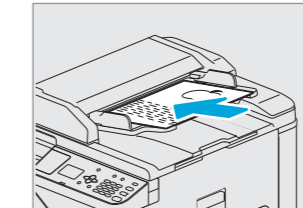
Руководство пользователя: Глава 2

- Разместите оригиналы.

### Стекло для размещения оригинала



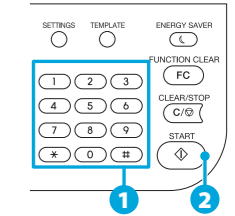
### Автоподатчик



**Обратите внимание на укладку оригиналов в автоподатчик**  
При укладке оригиналов большой длины (A3, B4, A4-R, LD, LG, COMP или 8K) откройте держатель оригиналов так, чтобы размер оригинала был определен правильно.

- Выполните настройки копирования.

- Цифровыми кнопками введите число копий **1**, а затем нажмите [СТАРТ] (START), **2** чтобы начать сканирование.



**Остановка копирования**  
Нажмите кнопку [СБРОС/СТОП] (CLEAR/STOP)

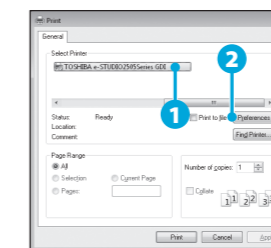
**Чтобы сбросить настройки и экран дисплея по завершении копирования**  
Нажмите кнопку [СБРОС РЕЖИМОВ] (СБРОС РЕЖИМОВ)

**Клавиши быстрого вызова**  
Нажмите ◀: "РЕЖИМ ОРИГИНАЛА" (ORIGINAL MODE)  
Нажмите ▶: Европа и Америка - "ЭКСПОЗИЦИЯ" (EXPOSURE),  
Помимо Европы и Америки - "КАРТА ID" (ID CARD)

## Принтер

Руководство пользователя: Глава 3

- Выберите [Print] в меню [File].
- Выберите принтер **1**, а затем щелкните [Preferences] **2**.



- Настройте параметры печати, а затем нажмите [OK].
- Щелкните [Print] ([OK]).

## Сканер

Руководство пользователя: Глава 4я

- Разместите оригиналы.
- Запустите TWAIN-совместимое приложение.
- В прикладной программе в меню [File] выберите устройство.
- В прикладной программе в меню [File] выберите режим сканирования.
- Настройте сканирование, а затем щелкните [Scan].

## Шаблоны

Руководство пользователя: Глава 2

### Регистрация шаблона

- Сделайте настройки, необходимые для регистрации шаблона.
- Нажмите [ШАБЛОН] (TEMPLATE)
- Нажмите ◀ или ▶, чтобы выбрать "РЕГИСТРАЦИЯ" (REGISTRATION), а затем нажмите ▶.
- Нажмите ◀ или ▶, чтобы выбрать шаблон, а затем нажмите [OK].

### Вызов шаблона

- Нажмите [ШАБЛОН] (TEMPLATE)
- Нажмите ◀ или ▶, чтобы выбрать "ВЫЗОВ", (RECALL) а затем нажмите ▶.
- Нажмите ◀ или ▶, чтобы выбрать шаблон, а затем нажмите [OK].